

# Es kommt ein Schiff geladen

1. Stimme in C: Oboe, Melodika, Blockflöte, Violine

Text: Daniel Sundermann

Musik: Volksweise

Andante

The first part of the musical score is written on a single staff in treble clef, key signature of two flats (B-flat and E-flat), and 6/4 time signature. It begins with a dynamic marking of *mf*. The melody consists of a series of quarter and eighth notes, with a final measure containing a double bar line and a repeat sign.

1. Es kommt ein Schiff, ge - la - den bis an sein' höch - sten  
2. Das Schiff geht still im Trie - be, es trägt ein' teu - re  
3. Der An - ker haft' auf Er - den, da ist das Schiff am

Bord, trägt Got - tes Sohn voll Gna - den, des Va - ters e - wig's Wort.  
Last; das Se - gel ist die Lie - be, der Hei - lig' Geist der Mast.  
Land. Das Wort tut Fleisch uns wer - den, der Sohn ist uns ge - sandt.

# Go tell it on the mountain

1. Stimme in C: Oboe, Melodika, Blockflöte, Violine

Text: John Wesley Work Jr.

Musik: Spiritual

Moderato

The first part of the musical score is written on a single staff in treble clef, key signature of two flats (B-flat and E-flat), and 4/4 time signature. It begins with a dynamic marking of *mf*. The melody features a mix of quarter, eighth, and sixteenth notes, with a final measure containing a double bar line and a repeat sign.

Go, tell it on the moun - tain O - ver the hills and e - v'ry - where\_\_ Go, tell it on the

The second part of the musical score is written on a single staff in treble clef, key signature of two flats (B-flat and E-flat), and 4/4 time signature. It begins with a dynamic marking of *mf* and a *Fine* marking above the staff. The melody continues with quarter and eighth notes, ending with a double bar line and a repeat sign.

moun - tain That Je - sus Christ\_\_ is born. 1. While shep - herds kept their watch - ing O'er  
2. The shep - herds feared and trem - bled When  
3. Down in a low - ly man - ger The

The third part of the musical score is written on a single staff in treble clef, key signature of two flats (B-flat and E-flat), and 4/4 time signature. It begins with a dynamic marking of *mf* and a *Fine* marking above the staff. The melody continues with quarter and eighth notes, ending with a double bar line and a repeat sign.

si - lent flocks by night, Be - hold through - out the hea - vens There shone a ho - ly light.\_\_\_  
lo! a - bove the earth Rang out the an - gel cho - rus That hailed our Sa - viour's birth.\_\_\_  
hum - ble Christ was born; And God sent out sal - va - tion That bles - sed Christ - mas morn.\_\_\_

*nach dem letzten Mal: D.C. al Fine*

# Macht hoch die Tür'

1. Stimme in C: Oboe, Melodika, Blockflöte, Violine

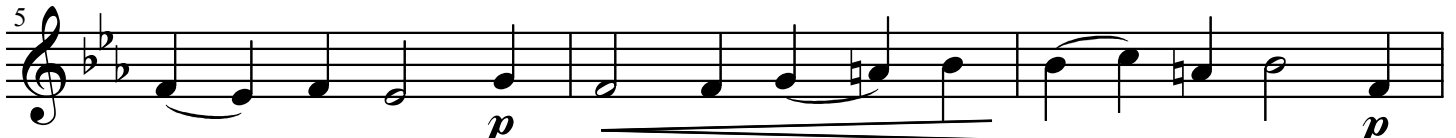
Text: Georg Weissel  
Musik: aus Ostpreußen

Moderato



*mf*

1. Macht hoch die Tür', die Tor' macht weit, es kommt der Herr der  
2. Er ist ge-recht, ein Hel-fer wert, Sanft-mü-tig-keit ist  
3. O wohl dem Land, o wohl der Stadt, so die-sen Kö-nig



*p*

*p*

Herr-lich-keit, ein Kö-nig al-ler Kö-nig-reich'; ein  
sein Ge-fährt, sein Kö-nigs-kron' ist Hei-lig-keit, sein  
bei sich hat! Wohl al-len Her-zen ins-ge-mein, da



*f*

Hei-land al-ler Welt zu-gleich, der Heil und Se-gen  
Zep-ter ist Barm-her-zig-keit; all uns'-re Not zum  
die-ser Kö-nig zie-het ein! Er ist die rech-te



*p*

mit sich bringt; der-hal-ben jauchzt, mit Freu-den singt: Ge-  
End' er bringt, der-hal-ben jauchzt, mit Freu-den singt: Ge-  
Freu-den-sonn', bringt mit sich lau-ter Freud' und Wonn'. Ge-



*mf*

lo-bet sei mein Gott, mein Schö-pfer reich von Rat.  
lo-bet sei mein Gott, mein Hei-land groß von Tat.  
lo-bet sei mein Gott, mein Trös-ter früh und spat.